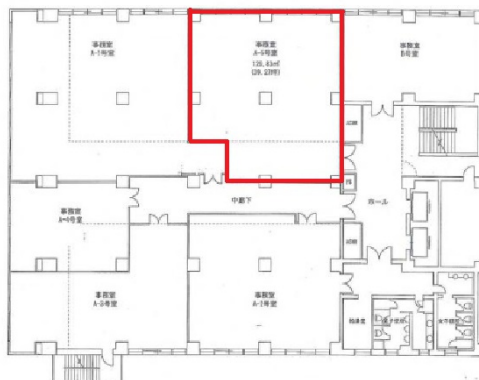


# 三宮電電ビル 4階39.27坪

兵庫県神戸市中央区浪花町64



## 物件MAP



賃貸条件	
月額賃料	相談
坪数	39.27坪
坪単価	相談
共益費	相談
礼金	無し
敷金（保証金）	12ヶ月
階数	4階（A-5 先行有）
入居可能日	2026年5月
ビル情報	
所在地	兵庫県神戸市中央区浪花町64
最寄り駅	JR東海道本線 三ノ宮駅 徒歩6分 阪急神戸本線 三宮駅 徒歩6分 阪神本線 三宮駅 徒歩6分 神戸市営地下鉄海岸線(夢かもめ) 旧居留地・大丸前駅 徒歩4分
エリア	三宮・元町・神戸駅エリア
竣工	1954年12月
耐震	新耐震基準相当
階数	地上8階 地下1階
用途	事務所
構造	SRC造
設備情報	
エレベーター	2基
空調	
OAフロア	
基準階天井高	3,200mm
光ファイバー	有り
トイレ	男女別・室外
セキュリティ	有り
駐車場	無し