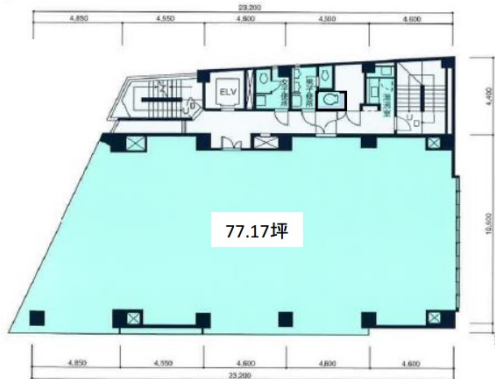


# 立花新宿ビル 9階77.17坪

東京都新宿区西新宿3-2-26



## 物件MAP



賃貸条件	
月額賃料	相談
坪数	77.17坪
坪単価	相談
共益費	相談
礼金	無し
敷金（保証金）	相談
階数	9階
入居可能日	2026年8月

ビル情報	
所在地	東京都新宿区西新宿3-2-26
最寄り駅	都営大江戸線 都庁前駅 徒歩5分 JR山手線 新宿駅 徒歩10分 小田急小田原線 南新宿駅 徒歩12分 JR埼京線 新宿駅 徒歩10分 JR中央線(快速) 新宿駅 徒歩10分
エリア	西新宿エリア
竣工	1984年9月
耐震	新耐震基準
階数	地上9階 地下1階
用途	事務所
構造	SRC造

設備情報	
エレベーター	1基
空調	個別空調
OAフロア	OAフロア
基準階天井高	2,500mm
光ファイバー	有り
トイレ	男女別・室外
セキュリティ	有り
駐車場	無し



事務所移転の簡単検索サイト

Quick Service

クイックサービス

立花新宿ビル 9階77.17坪 東京都新宿区西新宿3-2-26

西新宿エリア（ビルID：0012092）の賃貸オフィス

貸事務所・レンタルオフィス・オフィス移転ならQuickService

物件詳細はこちらから



0120-55-2620

【受付時間】平日9:30~18:30

