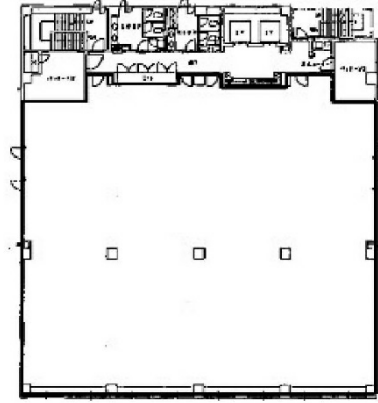


# 渡菱ビル 6階44.35坪

東京都新宿区新宿5-17-17



## 物件MAP



賃貸条件	
月額賃料	相談
坪数	44.35坪
坪単価	相談
共益費	159,660円
礼金	無し
敷金（保証金）	12ヶ月
階数	6階
入居可能日	2025年12月

ビル情報	
所在地	東京都新宿区新宿5-17-17
最寄り駅	都営新宿線 新宿三丁目駅 徒歩3分 東京メトロ丸ノ内線 新宿三丁目駅 徒歩3分 西武新宿線 西武新宿駅 徒歩6分 JR山手線 新宿駅 徒歩7分
エリア	新宿・新宿御苑エリア
竣工	1988年3月
耐震	新耐震基準
階数	地上7階 地下1階
用途	事務所
構造	S造

設備情報	
エレベーター	2基
空調	個別空調
OAフロア	OAフロア
基準階天井高	2,460mm
光ファイバー	有り
トイレ	男女別・室外
セキュリティ	有り
駐車場	有り



事務所移転の簡単検索サイト

Quick Service

クイックサービス

渡菱ビル 6階44.35坪 東京都新宿区新宿5-17-17

新宿・新宿御苑エリア（ビルID：0011912）の賃貸オフィス

貸事務所・レンタルオフィス・オフィス移転ならQuickService

物件詳細はこちらから



0120-55-2620

【受付時間】平日9:30~18:30

