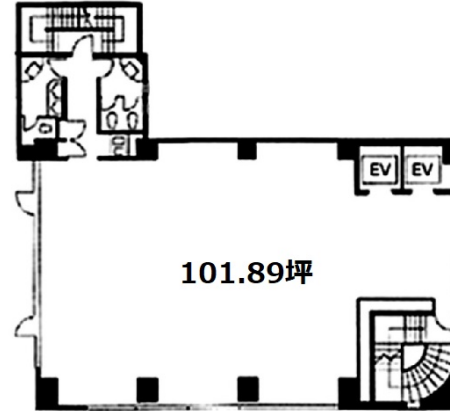


# VORT四谷坂町 3階101.89坪

東京都新宿区四谷坂町12-22



物件MAP



賃貸条件	
月額賃料	相談
坪数	101.89坪
坪単価	相談
共益費	賃料に含む
礼金	1ヶ月
敷金（保証金）	5ヶ月
階数	3階
入居可能日	2025年9月

ビル情報	
所在地	東京都新宿区四谷坂町12-22
最寄り駅	都営新宿線 曙橋駅 徒歩6分 JR中央・総武線 市ヶ谷駅 徒歩9分 JR中央・総武線 四ツ谷駅 徒歩10分 東京メトロ丸ノ内線 四谷三丁目駅 徒歩10分
エリア	四谷・市ヶ谷・飯田橋エリア
竣工	1987年3月
耐震	新耐震基準
階数	地上8階
用途	事務所/店舗
構造	SRC造

設備情報	
エレベーター	2基
空調	個別空調
OAフロア	
基準階天井高	2,600mm
光ファイバー	有り
トイレ	男女別・室外
セキュリティ	有り
駐車場	無し




VORT四谷坂町 3階101.89坪 東京都新宿区四谷坂町12-22

四谷・市ヶ谷・飯田橋エリア（ビルID：0011299）の賃貸オフィス

貸事務所・レンタルオフィス・オフィス移転ならQuickService

物件詳細はこちらから

 0120-55-2620

【受付時間】平日9:30~18:30

