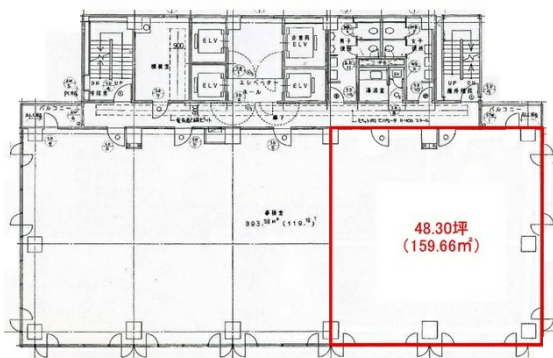


ジブラルタ生命松山ビル 7階48.3坪

愛媛県松山市三番町7-1-21



物件MAP



賃貸条件	
月額賃料	相談
坪数	48.3坪
坪単価	相談
共益費	相談
礼金	無し
敷金（保証金）	相談
階数	7階
入居可能日	2026年4月
ビル情報	
所在地	愛媛県松山市三番町7-1-21
最寄り駅	伊予鉄道高浜線 大手町駅 徒歩6分 伊予鉄道1系統(環状線) 松山市駅前駅 徒歩5分 JR予讃線 松山駅 徒歩8分 伊予鉄道1系統(環状線) 西堀端駅 徒歩4分
エリア	愛媛
竣工	1988年3月
耐震	新耐震基準
階数	地上12階 地下1階
用途	事務所
構造	SRC造
設備情報	
エレベーター	4 基
空調	個別空調
OAフロア	OAフロア
基準階天井高	2,700mm
光ファイバー	有り
トイレ	男女別・室外
セキュリティ	有り
駐車場	有り