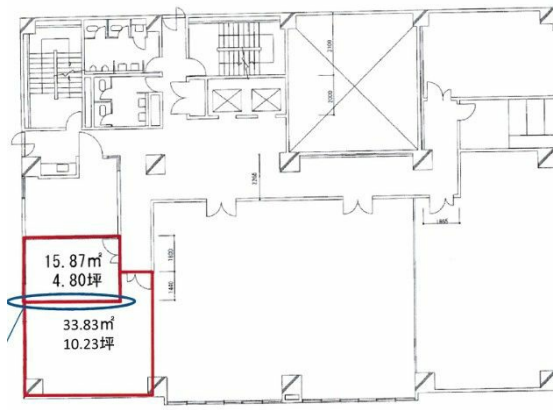


大樹生命松山ビル 8階63.09坪

愛媛県松山市一番町4-1-1



物件MAP



賃貸条件	
月額賃料	相談
坪数	63.09坪
坪単価	相談
共益費	賃料に含む
礼金	無し
敷金（保証金）	12ヶ月
階数	8階
入居可能日	2026年6月
ビル情報	
所在地	愛媛県松山市一番町4-1-1
最寄り駅	伊予鉄道1系統(環状線) 県庁前駅 徒歩2分 伊予鉄道2系統(環状線) 県庁前駅 徒歩2分 伊予鉄道3系統(市駅線) 県庁前駅 徒歩2分 伊予鉄道5系統(松山駅前線) 県庁前駅 徒歩2分
エリア	愛媛
竣工	1984年2月
耐震	新耐震基準
階数	地上8階 地下1階
用途	事務所
構造	SRC造
設備情報	
エレベーター	2 基
空調	個別空調
OAフロア	OAフロア
基準階天井高	2,500mm
光ファイバー	有り
トイレ	男女共用・室外
セキュリティ	有り
駐車場	有り