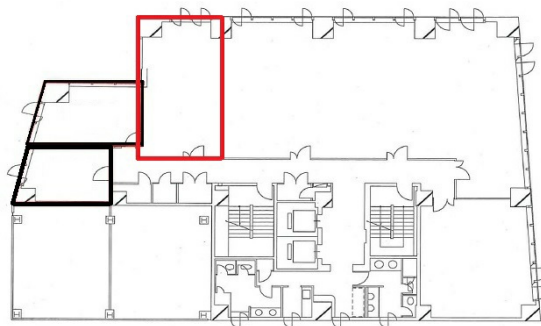


大樹生命松江ビル 5階13.77坪

島根県松江市白潟本町13-4



物件MAP



賃貸条件	
月額賃料	相談
坪数	13.77坪
坪単価	相談
共益費	賃料に含む
礼金	無し
敷金（保証金）	12ヶ月
階数	5階
入居可能日	即日
ビル情報	
所在地	島根県松江市白潟本町13-4
最寄り駅	JR山陰本線 松江駅 徒歩12分
エリア	島根
竣工	1997年11月
耐震	新耐震基準
階数	地上8階
用途	事務所
構造	SRC造
設備情報	
エレベーター	2基
空調	個別空調
OAフロア	OAフロア相談可
基準階天井高	2,600mm
光ファイバー	有り
トイレ	男女別・室外
セキュリティ	有り
駐車場	有り