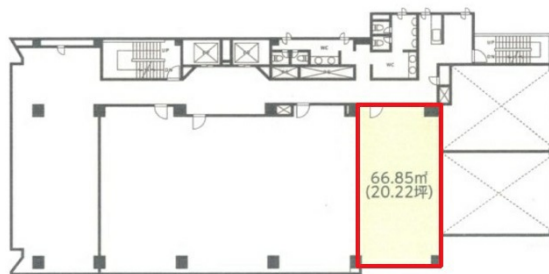


日進松江ビル 8階20.22坪

島根県松江市朝日町498-6



物件MAP



賃貸条件

月額賃料	相談
坪数	20.22坪
坪単価	相談
共益費	相談
礼金	1ヶ月
敷金（保証金）	6ヶ月
階数	8階
入居可能日	2026年2月

ビル情報

所在地	島根県松江市朝日町498-6
最寄り駅	JR山陰本線 松江駅 徒歩4分
エリア	島根
竣工	1991年5月
耐震	新耐震基準
階数	地上9階
用途	事務所
構造	SRC造

設備情報

エレベーター	2基
空調	個別空調
OAフロア	OAフロア
基準階天井高	2,550mm
光ファイバー	有り
トイレ	男女別・室外
セキュリティ	有り
駐車場	有り



事務所移転の簡単検索サイト

Quick Service

クイックサービス

日進松江ビル 8階20.22坪 島根県松江市朝日町498-6

島根（ビルID：0010999）の賃貸オフィス

貸事務所・レンタルオフィス・オフィス移転ならQuickService

物件詳細はこちらから



0120-55-2620

【受付時間】平日9:30～18:30

