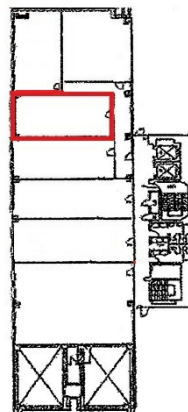


甲南アセット松江ビル 8階18.1坪

島根県松江市朝日町484-16



物件MAP



賃貸条件	
坪数	18.1坪
階数	8階（801C）
入居可能日	
ビル情報	
所在地	島根県松江市朝日町484-16
最寄り駅	JR山陰本線 松江駅 徒歩1分
エリア	島根
竣工	1979年11月
耐震	新耐震基準相当
階数	地上9階 地下1階
用途	事務所
構造	SRC造
設備情報	
エレベーター	2 基
空調	個別空調
OAフロア	タイルカーペット
基準階天井高	2,470mm
光ファイバー	有り
トイレ	男女別・室外
セキュリティ	有り
駐車場	有り



事務所移転の簡単検索サイト

Quick Service

クイックサービス

甲南アセット松江ビル 8階18.1坪 島根県松江市朝日町484-16

島根（ビルID：0010996）の賃貸オフィス

貸事務所・レンタルオフィス・オフィス移転なら**QuickService**

物件詳細はこちらから



0120-55-2620

【受付時間】平日9:30～18:30

