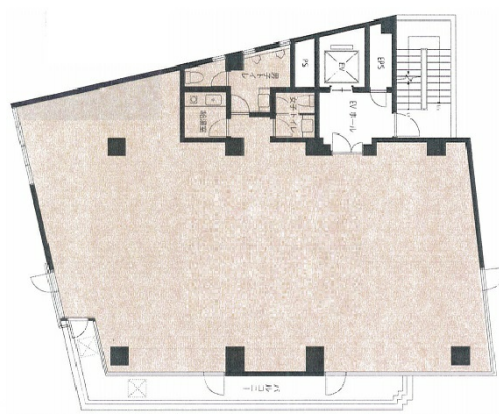


# 恵比寿STビル 2階57.9坪

東京都渋谷区東3-24-2



## 物件MAP



賃貸条件	
月額賃料	相談
坪数	57.9坪
坪単価	相談
共益費	183,370円
礼金	無し
敷金（保証金）	相談
階数	2階
入居可能日	2026年5月

ビル情報	
所在地	東京都渋谷区東3-24-2
最寄り駅	JR山手線 恵比寿駅 徒歩3分
エリア	渋谷エリア
竣工	1989年3月
耐震	新耐震基準
階数	地上6階
用途	事務所
構造	S造

設備情報	
エレベーター	1基
空調	個別空調
OAフロア	OAフロア
基準階天井高	2,550mm
光ファイバー	無し
トイレ	男女別・室外
セキュリティ	無し
駐車場	有り