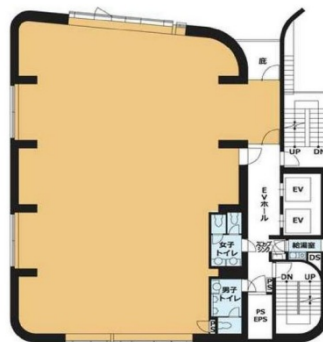


VORT AOYAMAII 3階78.51坪

東京都渋谷区渋谷2-1-12



物件MAP



賃貸条件	
月額賃料	相談
坪数	78.51坪
坪単価	相談
共益費	相談
礼金	1ヶ月
敷金（保証金）	5ヶ月
階数	3階
入居可能日	2026年7月

ビル情報	
所在地	東京都渋谷区渋谷2-1-12
最寄り駅	東京メトロ千代田線 表参道駅 徒歩6分 東京メトロ半蔵門線 表参道駅 徒歩6分 東京メトロ銀座線 表参道駅 徒歩6分 JR山手線 渋谷駅 徒歩8分 JR埼京線 渋谷駅 徒歩8分
エリア	渋谷エリア
竣工	2006年11月
耐震	新耐震基準
階数	地上10階 地下1階
用途	事務所/店舗
構造	RC造

設備情報	
エレベーター	2基
空調	個別空調
OAフロア	OAフロア
基準階天井高	3,000mm
光ファイバー	有り
トイレ	男女別・室外
セキュリティ	有り
駐車場	無し