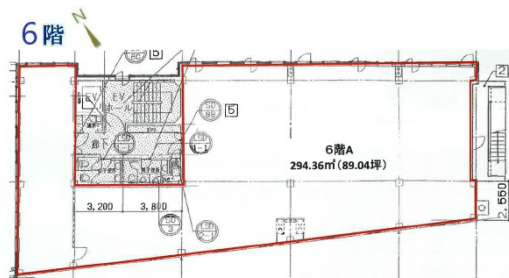


井門美竹ビル 6階89.04坪

東京都渋谷区渋谷1-20-1



物件MAP



賃貸条件	
月額賃料	相談
坪数	89.04坪
坪単価	相談
共益費	賃料に含む
礼金	無し
敷金（保証金）	12ヶ月
階数	6階（A 先行有）
入居可能日	2026年3月
ビル情報	
所在地	東京都渋谷区渋谷1-20-1
最寄り駅	東急田園都市線 渋谷駅 徒歩5分 東京メトロ半蔵門線 渋谷駅 徒歩5分 東京メトロ副都心線 渋谷駅 徒歩5分 JR山手線 渋谷駅 徒歩8分
エリア	渋谷エリア
竣工	1975年3月
耐震	耐震補強済
階数	地上6階 地下1階
用途	事務所
構造	RC造
設備情報	
エレベーター	1 基
空調	個別空調
OAフロア	タイルカーペット
基準階天井高	
光ファイバー	有り
トイレ	男女別・室外
セキュリティ	有り
駐車場	有り