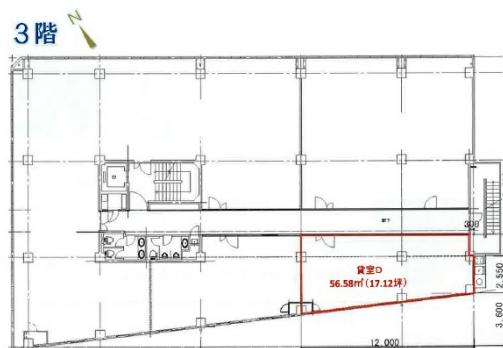


井門美竹ビル 3階17.12坪

東京都渋谷区渋谷1-20-1



物件MAP



賃貸条件	
月額賃料	相談
坪数	17.12坪
坪単価	相談
共益費	賃料に含む
礼金	無し
敷金（保証金）	12ヶ月
階数	3階（D）
入居可能日	2026年4月
ビル情報	
所在地	東京都渋谷区渋谷1-20-1
最寄り駅	東急田園都市線 渋谷駅 徒歩5分 東京メトロ半蔵門線 渋谷駅 徒歩5分 東京メトロ副都心線 渋谷駅 徒歩5分 JR山手線 渋谷駅 徒歩8分
エリア	渋谷エリア
竣工	1975年3月
耐震	耐震補強済
階数	地上6階 地下1階
用途	事務所
構造	RC造
設備情報	
エレベーター	1基
空調	個別空調
OAフロア	タイルカーペット
基準階天井高	
光ファイバー	有り
トイレ	男女別・室外
セキュリティ	有り
駐車場	有り



事務所移転の簡単検索サイト

Quick Service

クイックサービス

井門美竹ビル 3階17.12坪 東京都渋谷区渋谷1-20-1

渋谷エリア（ビルID：0009401）の賃貸オフィス

貸事務所・レンタルオフィス・オフィス移転ならQuickService

物件詳細はこちらから



0120-55-2620

【受付時間】平日9:30～18:30

