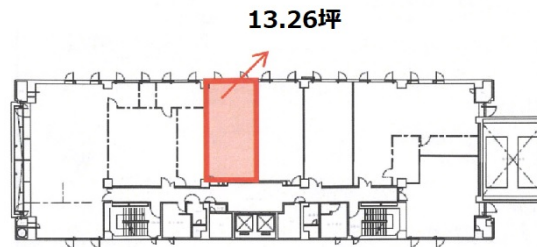


# ハーモニー山形ビル 6階13.26坪

山形県山形市十日町2-4-19



## 物件MAP



賃貸条件	
月額賃料	相談
坪数	13.26坪
坪単価	相談
共益費	賃料に含む
礼金	無し
敷金（保証金）	10ヶ月
階数	6階（603）
入居可能日	即日
ビル情報	
所在地	山形県山形市十日町2-4-19
最寄り駅	JR奥羽本線(山形線) 山形駅 徒歩12分 JR仙山線 山形駅 徒歩12分 JR左沢線(フルーツライン左沢線) 山形駅 徒歩12分
エリア	山形
竣工	1981年7月
耐震	新耐震基準相当
階数	地上9階 地下1階
用途	事務所
構造	SRC造
設備情報	
エレベーター	2基
空調	個別空調
OAフロア	OAフロア
基準階天井高	2,450mm
光ファイバー	有り
トイレ	男女別・室外
セキュリティ	有り
駐車場	有り



事務所移転の簡単検索サイト

**Quick Service**

クイックサービス

ハーモニー山形ビル 6階13.26坪 山形県山形市十日町2-4-19

山形（ビルID：0008554）の賃貸オフィス

貸事務所・レンタルオフィス・オフィス移転なら**QuickService**

物件詳細はこちらから



**0120-55-2620**

【受付時間】平日9:30～18:30

