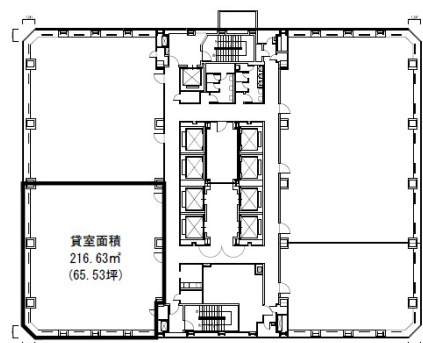


# 札幌センタービル 4階65.53坪

北海道札幌市中央区北五条西6-2-2



## 物件MAP



賃貸条件	
坪数	65.53坪
階数	4階（先行有）
入居可能日	
ビル情報	
所在地	北海道札幌市中央区北五条西6-2-2
最寄り駅	JR函館本線 札幌駅 徒歩5分 札幌市営地下鉄東豊線 さっぽろ駅 徒歩4分
エリア	札幌駅エリア
竣工	1987年6月
耐震	新耐震基準
階数	地上25階 地下1階
用途	事務所
構造	RC造、一部SRC造
設備情報	
エレベーター	9 基
空調	セントラル空調
OAフロア	タイルカーペット
基準階天井高	
光ファイバー	有り
トイレ	男女別・室外
セキュリティ	有り
駐車場	有り