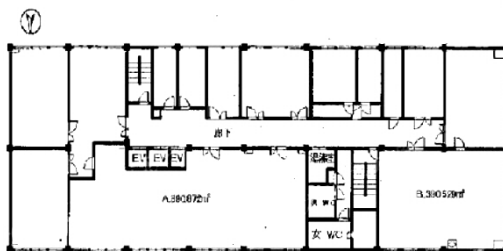


第2北海道通信ビル 8階19.4坪

北海道札幌市中央区北五条西6-1-23



物件MAP



賃貸条件	
月額賃料	194,000円 (税別)
坪数	19.4坪
坪単価	10,000円 (税別)
共益費	58,200円
礼金	無し
敷金 (保証金)	6ヶ月
階数	8階
入居可能日	相談

ビル情報	
所在地	北海道札幌市中央区北五条西6-1-23
最寄り駅	JR函館本線 札幌駅 徒歩3分
エリア	札幌駅エリア
竣工	1984年6月
耐震	新耐震基準
階数	地上9階 地下1階
用途	事務所
構造	SRC造

設備情報	
エレベーター	3基
空調	セントラル空調
OAフロア	その他
基準階天井高	
光ファイバー	無し
トイレ	男女別・室外
セキュリティ	無し
駐車場	有り