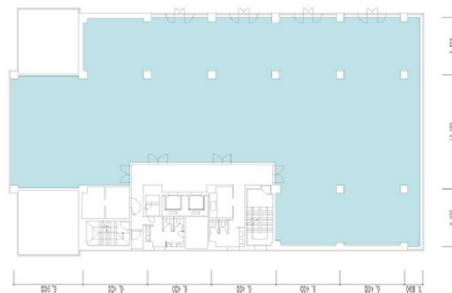


住友商事フカミヤ大通ビル 3階131.02坪

北海道札幌市中央区大通西8-2



物件MAP



賃貸条件	
坪数	131.02坪
階数	3階
入居可能日	
ビル情報	
所在地	北海道札幌市中央区大通西8-2
最寄り駅	札幌市営地下鉄東西線 西11丁目駅 徒歩5分 札幌市営地下鉄南北線 大通駅 徒歩6分 札幌市営地下鉄東豊線 大通駅 徒歩6分
エリア	大通駅・バスセンター・西11丁目駅エリア
竣工	1989年4月
耐震	新耐震基準
階数	地上9階 地下1階
用途	事務所
構造	SRC造
設備情報	
エレベーター	2基
空調	セントラル空調
OAフロア	
基準階天井高	2,600mm
光ファイバー	有り
トイレ	男女別・室外
セキュリティ	有り
駐車場	有り