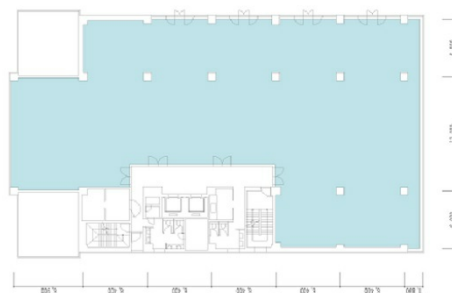


# 住友商事フカミヤ大通ビル 3階131.02坪

北海道札幌市中央区大通西8-2



## 物件MAP



| 賃貸条件   |  |
|--------|--|
| 坪数     | 131.02坪  |
| 階数     | 3階   |
| 入居可能日  |  |
| ビル情報   |  |
| 所在地    | 北海道札幌市中央区大通西8-2  |
| 最寄り駅   | 札幌市営地下鉄東西線 西11丁目駅 徒歩5分<br>札幌市営地下鉄南北線 大通駅 徒歩6分<br>札幌市営地下鉄東豊線 大通駅 徒歩6分 |
| エリア    | 大通駅・バスセンター・西11丁目駅エリア   |
| 竣工     | 1989年4月  |
| 耐震     | 新耐震基準  |
| 階数     | 地上9階 地下1階  |
| 用途     | 事務所  |
| 構造     | SRC造   |
| 設備情報   |  |
| エレベーター | 2基   |
| 空調     | セントラル空調  |
| OAフロア  |  |
| 基準階天井高 | 2,600mm  |
| 光ファイバー | 有り   |
| トイレ    | 男女別・室外   |
| セキュリティ | 有り   |
| 駐車場    | 有り   |



住友商事フカミヤ大通ビル 3階131.02坪 北海道札幌市中央区大通西8-2

大通駅・バスセンター・西11丁目駅エリア（ビルID：0007177）の賃貸オフィス

貸事務所・レンタルオフィス・オフィス移転ならQuickService

物件詳細はこちらから



0120-55-2620

【受付時間】平日9:30～18:30

