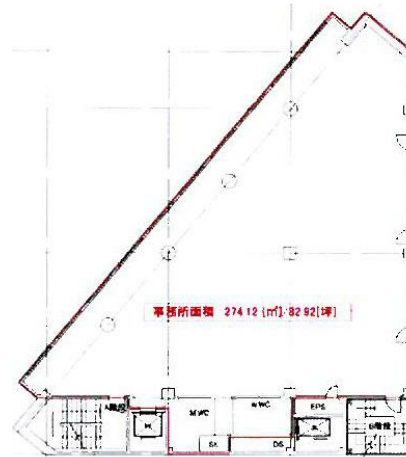


# VORT乃木坂I 3階83.45坪

東京都港区六本木7-2-29



物件MAP



賃貸条件	
月額賃料	相談
坪数	83.45坪
坪単価	相談
共益費	相談
礼金	1ヶ月
敷金（保証金）	相談
階数	3階（申込有）
入居可能日	2026年5月

ビル情報	
所在地	東京都港区六本木7-2-29
最寄り駅	東京メトロ千代田線 乃木坂駅 徒歩2分
エリア	赤坂・青山・六本木エリア
竣工	1991年5月
耐震	新耐震基準
階数	地上5階
用途	事務所
構造	S造

設備情報	
エレベーター	1基
空調	個別空調
OAフロア	OAフロア
基準階天井高	2,525mm
光ファイバー	有り
トイレ	男女別・室外
セキュリティ	有り
駐車場	有り



事務所移転の簡単検索サイト

**Quick Service**

クイックサービス

**VORT乃木坂I 3階83.45坪** 東京都港区六本木7-2-29

赤坂・青山・六本木エリア（ビルID：0006610）の賃貸オフィス

貸事務所・レンタルオフィス・オフィス移転なら**QuickService**

物件詳細はこちらから



**0120-55-2620**

【受付時間】平日9:30～18:30

