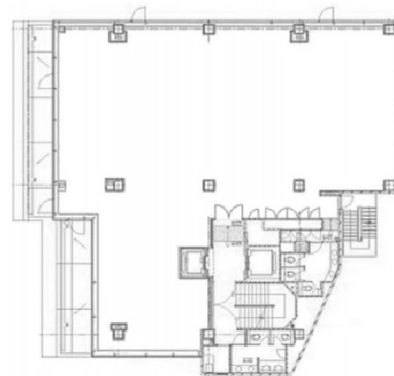


六本木アネックス 3階123.7坪

東京都港区六本木6-7-6



物件MAP



賃貸条件	
月額賃料	相談
坪数	123.7坪
坪単価	相談
共益費	相談
礼金	無し
敷金（保証金）	相談
階数	3階（居抜き）
入居可能日	2026年9月
ビル情報	
所在地	東京都港区六本木6-7-6
最寄り駅	東京メトロ日比谷線 六本木駅 徒歩2分 都営大江戸線 六本木駅 徒歩2分
エリア	赤坂・青山・六本木エリア
竣工	1999年2月
耐震	新耐震基準
階数	地上7階 地下1階
用途	事務所
構造	S造、一部SRC造
設備情報	
エレベーター	1基
空調	個別空調
OAフロア	OAフロア
基準階天井高	2,590mm
光ファイバー	有り
トイレ	男女別・室外
セキュリティ	有り
駐車場	有り