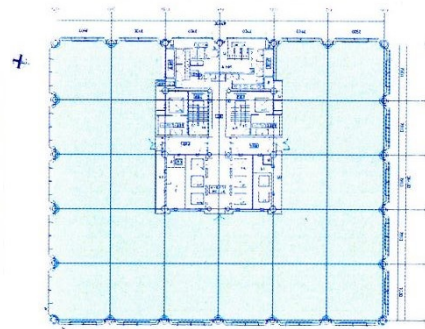


# 赤坂溜池タワー 13階402.4坪

東京都港区赤坂2-17-7



## 物件MAP



賃貸条件	
月額賃料	相談
坪数	402.4坪
坪単価	相談
共益費	相談
礼金	無し
敷金（保証金）	相談
階数	13階（先行有）
入居可能日	2026年6月

ビル情報	
所在地	東京都港区赤坂2-17-7
最寄り駅	東京メトロ銀座線 溜池山王駅 徒歩4分 東京メトロ南北線 溜池山王駅 徒歩4分 東京メトロ千代田線 赤坂駅 徒歩4分 東京メトロ丸ノ内線 赤坂見附駅 徒歩9分
エリア	赤坂・青山・六本木エリア
竣工	2000年9月
耐震	新耐震基準
階数	地上25階 地下2階
用途	事務所
構造	S造

設備情報	
エレベーター	6基
空調	セントラル空調
OAフロア	OAフロア
基準階天井高	2,800mm
光ファイバー	有り
トイレ	男女別・室外
セキュリティ	有り
駐車場	有り



事務所移転の簡単検索サイト

赤坂溜池タワー 13階402.4坪 東京都港区赤坂2-17-7

赤坂・青山・六本木エリア（ビルID：0005225）の賃貸オフィス

貸事務所・レンタルオフィス・オフィス移転ならQuickService

物件詳細はこちらから



0120-55-2620

【受付時間】平日9:30～18:30

