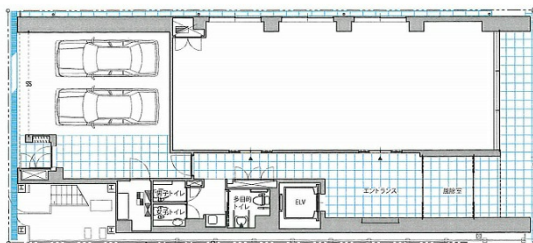


第12東洋海事ビル 1階29.07坪

東京都港区新橋6-9-6



物件MAP



賃貸条件	
月額賃料	相談
坪数	29.07坪
坪単価	相談
共益費	相談
礼金	無し
敷金（保証金）	相談
階数	1階（居抜）
入居可能日	2026年9月

ビル情報	
所在地	東京都港区新橋6-9-6
最寄り駅	都営三田線 御成門駅 徒歩5分 都営大江戸線 汐留駅 徒歩6分 都営浅草線 大門駅 徒歩6分 JR山手線 新橋駅 徒歩7分
エリア	新橋・虎ノ門・浜松町エリア
竣工	2001年1月
耐震	新耐震基準
階数	地上9階
用途	事務所
構造	S造

設備情報	
エレベーター	1基
空調	個別空調
OAフロア	OAフロア
基準階天井高	2,700mm
光ファイバー	有り
トイレ	男女別・室外
セキュリティ	有り
駐車場	有り