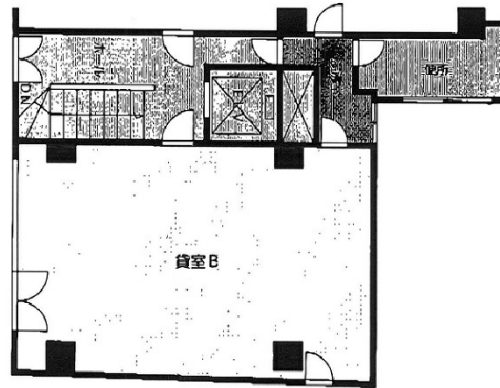


田村町ビル 1階29坪

東京都港区新橋3-3-14



物件MAP



賃貸条件	
月額賃料	500,000円 (税別)
坪数	29坪
坪単価	17,241円 (税別)
共益費	85,840円
礼金	無し
敷金 (保証金)	5,000,000円
階数	1階 (B1F+1F)
入居可能日	2025年9月

ビル情報	
所在地	東京都港区新橋3-3-14
最寄り駅	都営三田線 内幸町駅 徒歩3分 JR山手線 新橋駅 徒歩4分 東京メトロ銀座線 虎ノ門駅 徒歩8分 都営三田線 御成門駅 徒歩8分
エリア	新橋・虎ノ門・浜松町エリア
竣工	1961年1月
耐震	旧耐震基準
階数	地上10階 地下1階
用途	事務所/店舗
構造	SRC造

設備情報	
エレベーター	1基
空調	個別空調
OAフロア	タイルカーペット
基準階天井高	
光ファイバー	有り
トイレ	男女別・室外
セキュリティ	有り
駐車場	無し