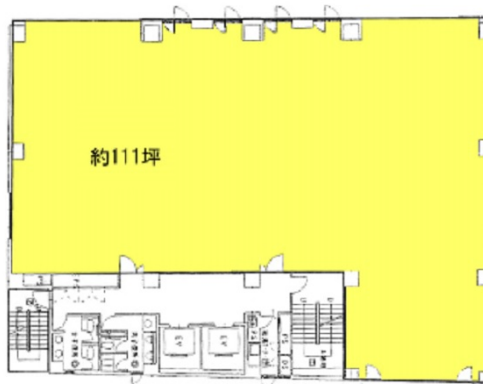


Daiwa芝大門ビル 6階62.03坪

東京都港区芝大門2-9-16



物件MAP



賃貸条件	
月額賃料	相談
坪数	62.03坪
坪単価	相談
共益費	相談
礼金	無し
敷金（保証金）	12ヶ月
階数	6階（B）
入居可能日	2025年4月

ビル情報	
所在地	東京都港区芝大門2-9-16
最寄り駅	都営三田線 芝公園駅 徒歩3分 都営大江戸線 大門駅 徒歩5分 都営浅草線 大門駅 徒歩5分 JR山手線 浜松町駅 徒歩7分
エリア	新橋・虎ノ門・浜松町エリア
竣工	1996年11月
耐震	新耐震基準
階数	地上7階 地下1階
用途	事務所
構造	S造

設備情報	
エレベーター	2基
空調	個別空調
OAフロア	OAフロア
基準階天井高	2,600mm
光ファイバー	有り
トイレ	男女別・室外
セキュリティ	有り
駐車場	有り