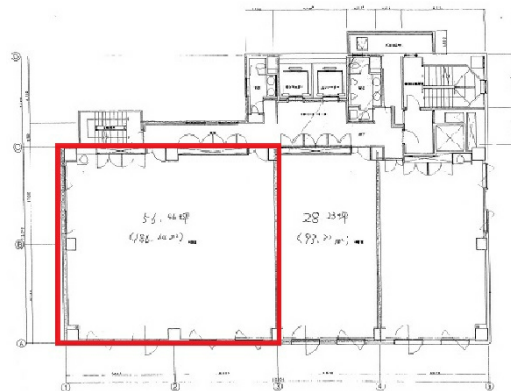


芝公園電気ビルディング 3階56.46坪

東京都港区芝公園1-1-12



物件MAP



賃貸条件	
月額賃料	相談
坪数	56.46坪
坪単価	相談
共益費	相談
礼金	無し
敷金（保証金）	相談
階数	3階（301-302）
入居可能日	2026年8月
ビル情報	
所在地	東京都港区芝公園1-1-12
最寄り駅	都営三田線 御成門駅 徒歩1分 都営浅草線 大門駅 徒歩5分 都営大江戸線 大門駅 徒歩5分 JR京浜東北線 浜松町駅 徒歩8分
エリア	新橋・虎ノ門・浜松町エリア
竣工	1988年6月
耐震	新耐震基準
階数	地上10階 地下2階
用途	事務所
構造	SRC造
設備情報	
エレベーター	2 基
空調	セントラル空調
OAフロア	OAフロア
基準階天井高	2,650mm
光ファイバー	有り
トイレ	男女別・室外
セキュリティ	有り
駐車場	有り