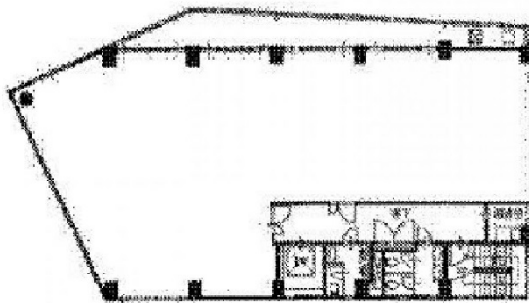


Net1三田ビル 6階70.27坪

東京都港区三田3-1-4



物件MAP



賃貸条件	
月額賃料	相談
坪数	70.27坪
坪単価	相談
共益費	245,945円
礼金	無し
敷金（保証金）	相談
階数	6階
入居可能日	2026年5月
ビル情報	
所在地	東京都港区三田3-1-4
最寄り駅	都営浅草線 三田駅 徒歩4分 都営三田線 三田駅 徒歩4分 JR山手線 田町駅 徒歩5分 JR京浜東北線 田町駅 徒歩5分
エリア	品川・田町・お台場エリア
竣工	2007年4月
耐震	新耐震基準
階数	地上7階
用途	事務所
構造	SRC造
設備情報	
エレベーター	1基
空調	個別空調
OAフロア	OAフロア
基準階天井高	2,600mm
光ファイバー	有り
トイレ	男女別・室外
セキュリティ	有り
駐車場	有り

