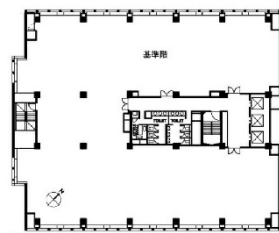


メトロシティ神谷町 2階284.2坪

東京都港区虎ノ門5-1-5



物件MAP



賃貸条件	
坪数	284.2坪
階数	2階
入居可能日	
ビル情報	
所在地	東京都港区虎ノ門5-1-5
最寄り駅	東京メトロ日比谷線 神谷町駅 徒歩1分 都営三田線 御成門駅 徒歩8分 東京メトロ南北線 六本木一丁目駅 徒歩9分
エリア	新橋・虎ノ門・浜松町エリア
竣工	1987年1月
耐震	新耐震基準
階数	地上8階 地下2階
用途	事務所
構造	RC造
設備情報	
エレベーター	3基
空調	セントラル空調
OAフロア	OAフロア
基準階天井高	2,550mm
光ファイバー	有り
トイレ	男女別・室外
セキュリティ	有り
駐車場	有り