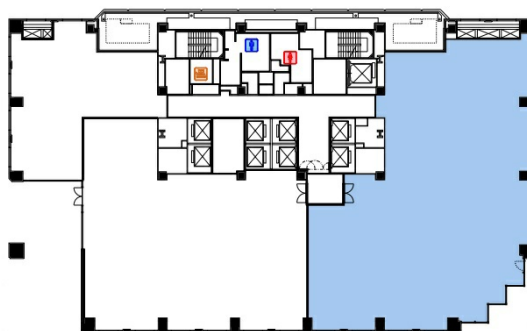


神谷町MTビル 2階153.5坪

東京都港区虎ノ門4-3-20



物件MAP



賃貸条件	
月額賃料	相談
坪数	153.5坪
坪単価	相談
共益費	相談
礼金	無し
敷金（保証金）	相談
階数	2階
入居可能日	2025年6月

ビル情報	
所在地	東京都港区虎ノ門4-3-20
最寄り駅	東京メトロ日比谷線 神谷町駅 徒歩1分 東京メトロ南北線 六本木一丁目駅 徒歩8分 都営三田線 御成門駅 徒歩9分
エリア	新橋・虎ノ門・浜松町エリア
竣工	1993年3月
耐震	新耐震基準
階数	地上20階 地下4階
用途	事務所
構造	その他

設備情報	
エレベーター	4基
空調	個別空調
OAフロア	OAフロア
基準階天井高	2,700mm
光ファイバー	有り
トイレ	男女別・室外
セキュリティ	有り
駐車場	有り