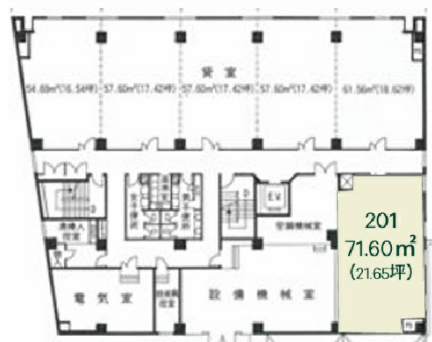


# 東日本不動産弘前ビル 2階21.65坪

青森県弘前市北瓦ヶ町13-1



## 物件MAP



### 賃貸条件

月額賃料	相談
坪数	21.65坪
坪単価	相談
共益費	賃料に含む
礼金	無し
敷金（保証金）	6ヶ月
階数	2階（201）
入居可能日	2026年5月

### ビル情報

所在地	青森県弘前市北瓦ヶ町13-1
最寄り駅	JR奥羽本線 弘前駅 徒歩10分
エリア	青森
竣工	1985年1月
耐震	新耐震基準
階数	地上6階
用途	事務所
構造	S造

### 設備情報

エレベーター	1基
空調	個別空調
OAフロア	OAフロア
基準階天井高	2,500mm
光ファイバー	有り
トイレ	男女別・室外
セキュリティ	有り
駐車場	有り