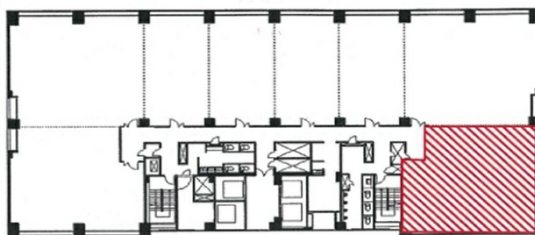


# アクティブインターシティ広島 7階42.36坪

広島県広島市東区若草町12-1



## 物件MAP



| 賃貸条件    |         |
|---------|---------|
| 月額賃料    | 相談      |
| 坪数      | 42.36坪  |
| 坪単価     | 相談      |
| 共益費     | 賃料に含む   |
| 礼金      | 無し      |
| 敷金（保証金） | 12ヶ月    |
| 階数      | 7階      |
| 入居可能日   | 2026年5月 |

| ビル情報 |                 |
|------|-----------------|
| 所在地  | 広島県広島市東区若草町12-1 |
| 最寄り駅 | JR山陽本線 広島駅 徒歩1分 |
| エリア  | 広島市東区エリア        |
| 竣工   | 2010年8月         |
| 耐震   | 新耐震基準           |
| 階数   | 地上21階 地下1階      |
| 用途   | 事務所             |
| 構造   | SRC造            |

| 設備情報   |         |
|--------|---------|
| エレベーター | 4基      |
| 空調     | 個別空調    |
| OAフロア  | OAフロア   |
| 基準階天井高 | 2,750mm |
| 光ファイバー | 有り      |
| トイレ    | 男女別・室外  |
| セキュリティ | 有り      |
| 駐車場    | 有り      |



事務所移転の簡単検索サイト

Quick Service

クイックサービス

アクティブインターシティ広島 7階42.36坪 広島県広島市東区若草町12-1

広島市東区エリア（ビルID：0002619）の賃貸オフィス

貸事務所・レンタルオフィス・オフィス移転ならQuickService

物件詳細はこちらから



0120-55-2620

【受付時間】平日9:30~18:30

