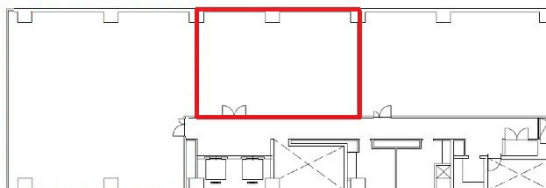


アイビービル 5階24.85坪

広島県広島市中区本通7-29



物件MAP



賃貸条件	
月額賃料	相談
坪数	24.85坪
坪単価	相談
共益費	賃料に含む
礼金	無し
敷金（保証金）	12ヶ月
階数	5階（中）
入居可能日	即日

ビル情報	
所在地	広島県広島市中区本通7-29
最寄り駅	広電1系統(宇品線) 本通駅 徒歩2分 アストラムライン 本通駅 徒歩2分 広電3系統(己斐線) 本通駅 徒歩2分 広電7系統(都心線) 本通駅 徒歩2分
エリア	広島市中区エリア
竣工	1992年3月
耐震	新耐震基準
階数	地上8階 地下1階
用途	事務所
構造	SRC造

設備情報	
エレベーター	2基
空調	個別空調
OAフロア	OAフロア
基準階天井高	2,500mm
光ファイバー	有り
トイレ	男女別・室外
セキュリティ	有り
駐車場	有り