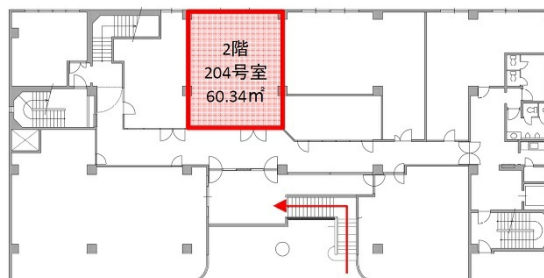


広電楽々園駅ビル 2階18.25坪

広島県広島市佐伯区楽々園2-2-2



物件MAP



賃貸条件	
月額賃料	109,500円（税別）
坪数	18.25坪
坪単価	6,000円（税別）
共益費	40,150円
礼金	無し
敷金（保証金）	12ヶ月
階数	2階（204）
入居可能日	即日

ビル情報	
所在地	広島県広島市佐伯区楽々園2-2-2
最寄り駅	広電2系統(宮島線) 楽々園駅 徒歩1分
エリア	広島市エリア
竣工	1986年4月
耐震	新耐震基準
階数	地上4階
用途	事務所
構造	SRC造

設備情報	
エレベーター	1基
空調	個別空調
OAフロア	タイルカーペット
基準階天井高	2,500mm
光ファイバー	有り
トイレ	男女別・室外
セキュリティ	無し
駐車場	有り