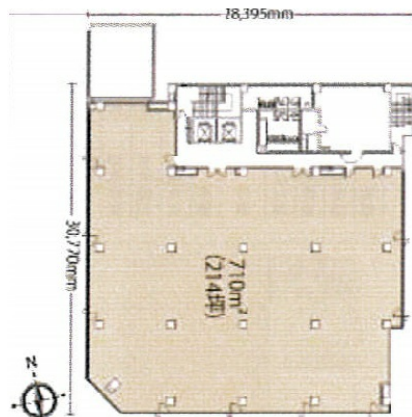


日本生命郡山駅前ビル 2階15坪

福島県郡山市駅前2-12-2



物件MAP



賃貸条件

月額賃料	相談
坪数	15坪
坪単価	相談
共益費	賃料に含む
礼金	無し
敷金（保証金）	相談
階数	2階
入居可能日	即日

ビル情報

所在地	福島県郡山市駅前2-12-2
最寄り駅	JR東北本線 郡山駅 徒歩3分 JR磐越西線 郡山駅 徒歩3分
エリア	福島
竣工	1983年6月
耐震	新耐震基準
階数	地上6階 地下1階
用途	事務所
構造	RC造

設備情報

エレベーター	2基
空調	個別空調
OAフロア	OAフロア
基準階天井高	2,450mm
光ファイバー	有り
トイレ	男女別・室外
セキュリティ	無し
駐車場	有り