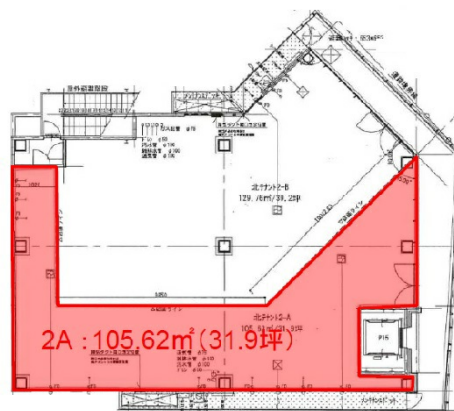


プラネシア阪急大宮ビル 2階31.9坪

京都府京都市中京区錦大宮町116



物件MAP



賃貸条件	
月額賃料	478,500円 (税別)
坪数	31.9坪
坪単価	15,000円 (税別)
共益費	賃料に含む
礼金	無し
敷金 (保証金)	6ヶ月
階数	2階 (北棟2-A)
入居可能日	即日

ビル情報	
所在地	京都府京都市中京区錦大宮町116
最寄り駅	京福電鉄嵐山本線 四条大宮駅 徒歩1分 阪急京都本線 大宮駅 徒歩1分
エリア	四条烏丸・河原町エリア
竣工	2010年9月
耐震	新耐震基準
階数	地上6階 地上1階
用途	店舗
構造	S造

設備情報	
エレベーター	2基
空調	個別空調
OAフロア	スケルトン
基準階天井高	
光ファイバー	無し
トイレ	調査中
セキュリティ	無し
駐車場	無し



事務所移転の簡単検索サイト

プラネシア阪急大宮ビル 2階31.9坪 京都府京都市中京区錦大宮町116

四条烏丸・河原町エリア (ビルID: 0001985) の賃貸オフィス

貸事務所・レンタルオフィス・オフィス移転ならQuickService

物件詳細はこちらから

 0120-55-2620

【受付時間】平日9:30~18:30

