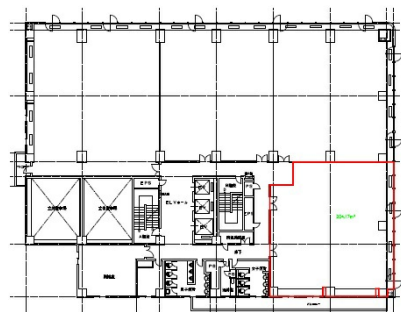


日本生命京都ヤサカビル 8階61.76坪

京都府京都市下京区東塩小路町843-2



物件MAP



賃貸条件	
坪数	61.76坪
階数	8階（先行有り）
入居可能日	

ビル情報	
所在地	京都府京都市下京区東塩小路町843-2
最寄り駅	JR東海道本線 京都駅 徒歩1分
エリア	京都駅前エリア
竣工	1987年1月
耐震	新耐震基準
階数	地上8階 地上1階
用途	事務所
構造	S造

設備情報	
エレベーター	3基
空調	個別空調
OAフロア	OAフロア
基準階天井高	2,500mm
光ファイバー	有り
トイレ	男女別・室外
セキュリティ	有り
駐車場	有り