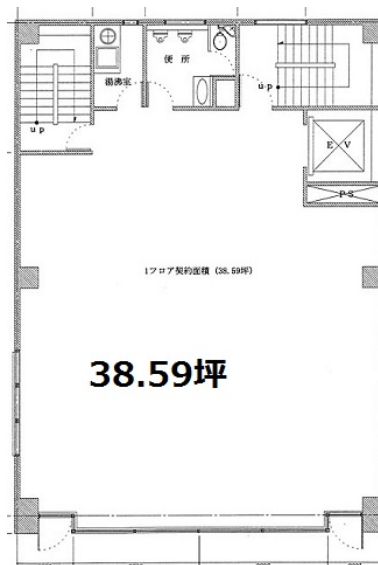


コタニビル 6階38.59坪

京都府京都市下京区夷之町686-3



物件MAP



賃貸条件	
月額賃料	相談
坪数	38.59坪
坪単価	相談
共益費	賃料に含む
礼金	無し
敷金（保証金）	10ヶ月
階数	6階（ワンフロア 先行）
入居可能日	2026年2月
ビル情報	
所在地	京都府京都市下京区夷之町686-3
最寄り駅	京都市営地下鉄烏丸線 京都駅 徒歩5分 JR東海道本線 京都駅 徒歩5分
エリア	京都駅前エリア
竣工	1992年12月
耐震	新耐震基準
階数	地上9階 地上1階
用途	事務所
構造	S造
設備情報	
エレベーター	1基
空調	個別空調
OAフロア	その他
基準階天井高	
光ファイバー	有り
トイレ	男女共用・室内
セキュリティ	有り
駐車場	無し