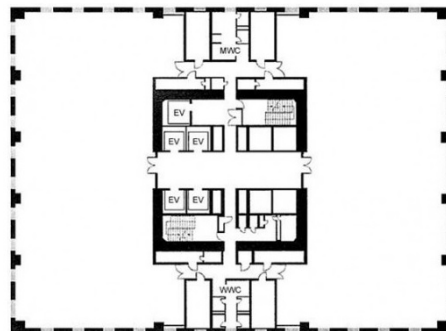


# 海老名プライムタワー 15階154.45坪

神奈川県海老名市中央2-9-50



## 物件MAP



| 賃貸条件    |                |
|---------|----------------|
| 月額賃料    | 1,853,400円（税別） |
| 坪数      | 154.45坪        |
| 坪単価     | 12,000円（税別）    |
| 共益費     | 賃料に含む          |
| 礼金      | 無し             |
| 敷金（保証金） | 10ヶ月           |
| 階数      | 15階（北 申込有）     |
| 入居可能日   | 2026年4月        |

| ビル情報 |                   |
|------|-------------------|
| 所在地  | 神奈川県海老名市中央2-9-50  |
| 最寄り駅 | 小田急小田原線 海老名駅 徒歩8分 |
| エリア  | その他神奈川            |
| 竣工   | 1995年6月           |
| 耐震   | 新耐震基準             |
| 階数   | 地上25階 地下1階        |
| 用途   | 事務所               |
| 構造   | SRC造              |

| 設備情報   |         |
|--------|---------|
| エレベーター | 9 基     |
| 空調     | セントラル空調 |
| OAフロア  | OAフロア   |
| 基準階天井高 | 2,600mm |
| 光ファイバー | 有り      |
| トイレ    | 男女別・室外  |
| セキュリティ | 有り      |
| 駐車場    | 有り      |