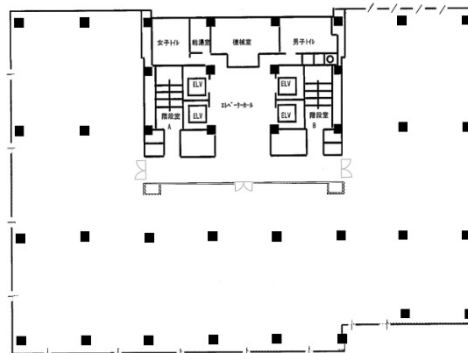


KRCビルディング 8階327.91坪

神奈川県横浜市中区日本大通18



物件MAP



賃貸条件	
月額賃料	相談
坪数	327.91坪
坪単価	相談
共益費	983,730円
礼金	無し
敷金（保証金）	12ヶ月
階数	8階（1-6）
入居可能日	即日
ビル情報	
所在地	神奈川県横浜市中区日本大通18
最寄り駅	みなとみらい線 日本大通り駅 徒歩1分 横浜市営地下鉄ブルーライン 関内駅 徒歩8分 JR根岸線 関内駅 徒歩8分
エリア	関内エリア
竣工	1973年10月
耐震	耐震補強済
階数	地上9階 地下2階
用途	事務所
構造	S造
設備情報	
エレベーター	4 基
空調	個別空調
OAフロア	OAフロア
基準階天井高	2,420mm
光ファイバー	有り
トイレ	男女別・室外
セキュリティ	有り
駐車場	有り