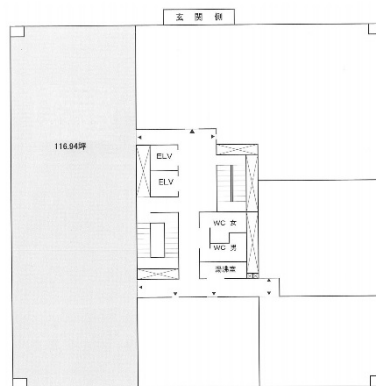


横浜西口加藤ビル 3階114坪

神奈川県横浜市西区北幸2-9-30



物件MAP



賃貸条件	
月額賃料	相談
坪数	114坪
坪単価	相談
共益費	相談
礼金	無し
敷金（保証金）	10ヶ月
階数	3階
入居可能日	

ビル情報	
所在地	神奈川県横浜市西区北幸2-9-30
最寄り駅	JR東海道本線 横浜駅 徒歩6分 JR根岸線 横浜駅 徒歩6分 JR横須賀線 横浜駅 徒歩6分 JR京浜東北線 横浜駅 徒歩6分
エリア	横浜駅周辺（西区エリア）
竣工	1973年11月
耐震	旧耐震基準
階数	地上6階 地下2階
用途	事務所
構造	SRC造

設備情報	
エレベーター	2基
空調	個別空調
OAフロア	OAフロア
基準階天井高	2,450mm
光ファイバー	有り
トイレ	男女別・室外
セキュリティ	有り
駐車場	有り



事務所移転の簡単検索サイト

横浜西口加藤ビル 3階114坪 神奈川県横浜市西区北幸2-9-30

横浜駅周辺（西区エリア）（ビルID：0001170）の賃貸オフィス

貸事務所・レンタルオフィス・オフィス移転ならQuickService

物件詳細はこちらから

 0120-55-2620

【受付時間】平日9:30~18:30

