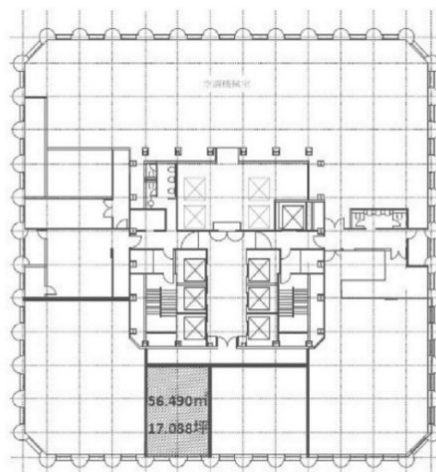


# 横浜天理ビル 13階17.08坪

神奈川県横浜市西区北幸1-4-1



## 物件MAP



賃貸条件	
月額賃料	相談
坪数	17.08坪
坪単価	相談
共益費	賃料に含む
礼金	無し
敷金（保証金）	
階数	13階
入居可能日	2026年4月

ビル情報	
所在地	神奈川県横浜市西区北幸1-4-1
最寄り駅	JR東海道本線 横浜駅 徒歩3分 JR根岸線 横浜駅 徒歩3分 JR横須賀線 横浜駅 徒歩3分 JR京浜東北線 横浜駅 徒歩3分
エリア	横浜駅周辺（西区エリア）
竣工	1972年12月
耐震	耐震補強済
階数	地上27階 地下2階
用途	事務所
構造	SRC造

設備情報	
エレベーター	11基
空調	セントラル空調
OAフロア	OAフロア
基準階天井高	2,550mm
光ファイバー	有り
トイレ	男女別・室外
セキュリティ	有り
駐車場	有り