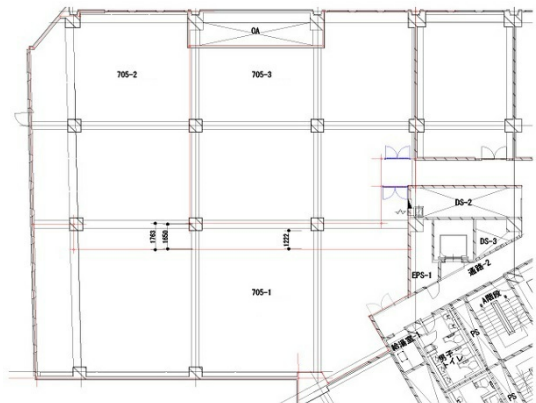


# 相鉄北幸第1ビル(エキニア横浜) 7階19.66坪

神奈川県横浜市西区北幸1-1-8



## 物件MAP



賃貸条件	
月額賃料	相談
坪数	19.66坪
坪単価	相談
共益費	相談
礼金	無し
敷金（保証金）	12ヶ月
階数	7階（706 居抜き）
入居可能日	2026年7月
ビル情報	
所在地	神奈川県横浜市西区北幸1-1-8
最寄り駅	JR東海道本線 横浜駅 徒歩1分 JR根岸線 横浜駅 徒歩1分 JR横須賀線 横浜駅 徒歩1分 JR京浜東北線 横浜駅 徒歩1分
エリア	横浜駅周辺（西区エリア）
竣工	1972年3月
耐震	旧耐震基準
階数	地上9階 地下3階
用途	事務所/店舗
構造	SRC造
設備情報	
エレベーター	5 基
空調	セントラル空調
OAフロア	
基準階天井高	2,400mm
光ファイバー	有り
トイレ	男女別・室外
セキュリティ	有り
駐車場	有り