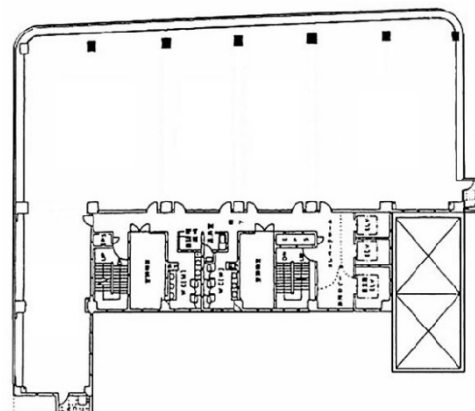


# ウエインズ&イッセイ横浜ビル 6階34.56坪

神奈川県横浜市西区花咲町7-149



## 物件MAP



| 賃貸条件    |          |
|---------|----------|
| 月額賃料    | 相談       |
| 坪数      | 34.56坪   |
| 坪単価     | 相談       |
| 共益費     | 相談       |
| 礼金      | 無し       |
| 敷金（保証金） | 相談       |
| 階数      | 6階       |
| 入居可能日   | 2025年10月 |

| ビル情報 |   |
|------|---|
| 所在地  | 神奈川県横浜市西区花咲町7-149   |
| 最寄り駅 | 横浜市営地下鉄ブルーライン 高島町駅 徒歩1分<br>JR京浜東北線 横浜駅 徒歩11分<br>京急本線 戸部駅 徒歩5分 |
| エリア  | みなとみらい・桜木町エリア   |
| 竣工   | 1992年6月   |
| 耐震   | 新耐震基準   |
| 階数   | 地上10階 地下1階  |
| 用途   | 事務所   |
| 構造   | SRC造  |

| 設備情報   |         |
|--------|---------|
| エレベーター | 3基      |
| 空調     | セントラル空調 |
| OAフロア  | OAフロア   |
| 基準階天井高 | 2,600mm |
| 光ファイバー | 有り      |
| トイレ    | 男女別・室外  |
| セキュリティ | 有り      |
| 駐車場    | 有り      |