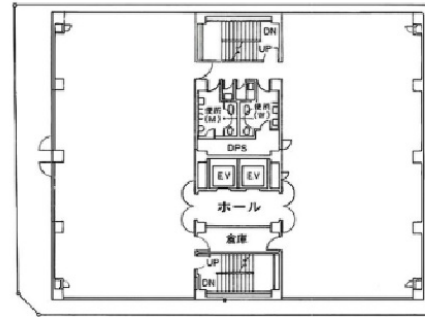


# 鶴屋町共同ビル(SYビル) 1階52.56坪

神奈川県横浜市神奈川区鶴屋町3-30-8



## 物件MAP



賃貸条件	
月額賃料	相談
坪数	52.56坪
坪単価	相談
共益費	相談
礼金	無し
敷金（保証金）	12ヶ月
階数	1階（1-1）
入居可能日	即日
ビル情報	
所在地	神奈川県横浜市神奈川区鶴屋町3-30-8
最寄り駅	JR東海道本線 横浜駅 徒歩5分 JR根岸線 横浜駅 徒歩5分 JR横須賀線 横浜駅 徒歩5分 JR京浜東北線 横浜駅 徒歩5分
エリア	横浜駅周辺（神奈川区エリア）
竣工	1981年7月
耐震	旧耐震基準
階数	地上7階 地下1階
用途	事務所/店舗
構造	SRC造
設備情報	
エレベーター	2基
空調	セントラル空調
OAフロア	Pタイル
基準階天井高	2,600mm
光ファイバー	有り
トイレ	男女別・室外
セキュリティ	有り
駐車場	無し