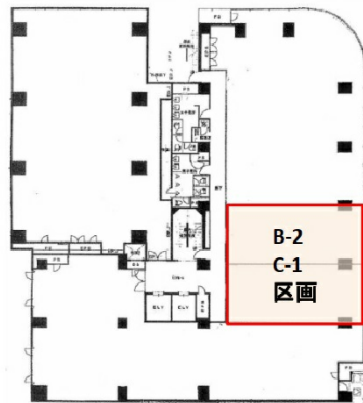


メットライフ新横浜ビル 7階39.98坪

神奈川県横浜市港北区新横浜3-8-11



物件MAP



賃貸条件	
月額賃料	相談
坪数	39.98坪
坪単価	相談
共益費	相談
礼金	無し
敷金（保証金）	12ヶ月
階数	7階（B2・C1）
入居可能日	2026年4月

ビル情報	
所在地	神奈川県横浜市港北区新横浜3-8-11
最寄り駅	横浜市営地下鉄ブルーライン 新横浜駅 徒歩3分 相鉄新横浜線 新横浜駅 徒歩3分 JR横浜線 新横浜駅 徒歩6分
エリア	新横浜エリア
竣工	1988年3月
耐震	新耐震基準
階数	地上10階 地下1階
用途	事務所
構造	SRC造、一部RC造

設備情報	
エレベーター	2基
空調	個別空調
OAフロア	OAフロア
基準階天井高	2,570mm
光ファイバー	有り
トイレ	男女別・室外
セキュリティ	有り
駐車場	有り



事務所移転の簡単検索サイト

メットライフ新横浜ビル 7階39.98坪 神奈川県横浜市港北区新横浜3-8-11

新横浜エリア（ビルID：0000768）の賃貸オフィス

クイックサービス

貸事務所・レンタルオフィス・オフィス移転ならQuickService

物件詳細はこちらから



0120-55-2620

【受付時間】平日9:30~18:30

