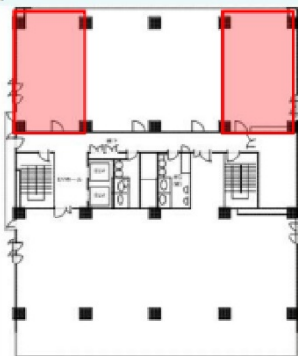


新横浜第一生命ビルディング 4階19.24坪

神奈川県横浜市港北区新横浜3-6-5



4F・6F



物件MAP



賃貸条件

月額賃料	相談
坪数	19.24坪
坪単価	相談
共益費	賃料に含む
礼金	無し
敷金（保証金）	相談
階数	4階（先行有）
入居可能日	2026年4月

ビル情報

所在地	神奈川県横浜市港北区新横浜3-6-5
最寄り駅	横浜市営地下鉄ブルーライン 新横浜駅 徒歩1分 JR横浜線 新横浜駅 徒歩1分
エリア	新横浜エリア
竣工	1986年3月
耐震	新耐震基準
階数	地上9階 地下1階
用途	事務所
構造	SRC造

設備情報

エレベーター	2基
空調	個別空調
OAフロア	OAフロア
基準階天井高	2,500mm
光ファイバー	有り
トイレ	男女別・室外
セキュリティ	有り
駐車場	有り