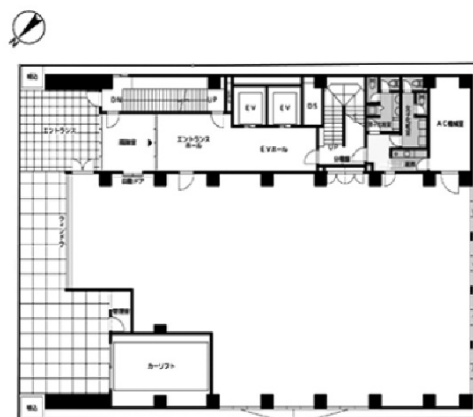


# 新横浜丸文ビル 1階99.8坪

神奈川県横浜市港北区新横浜3-16-8



物件MAP



賃貸条件	
月額賃料	相談
坪数	99.8坪
坪単価	相談
共益費	賃料に含む
礼金	無し
敷金（保証金）	12ヶ月
階数	1階
入居可能日	相談
ビル情報	
所在地	神奈川県横浜市港北区新横浜3-16-8
最寄り駅	横浜市営地下鉄ブルーライン 新横浜駅 徒歩5分 JR横浜線 新横浜駅 徒歩8分
エリア	新横浜エリア
竣工	1993年12月
耐震	新耐震基準
階数	地上9階 地下1階
用途	事務所
構造	SRC造
設備情報	
エレベーター	2基
空調	個別空調
OAフロア	OAフロア
基準階天井高	2,450mm
光ファイバー	有り
トイレ	男女別・室外
セキュリティ	有り
駐車場	有り



事務所移転の簡単検索サイト

**Quick Service**

クイックサービス

**新横浜丸文ビル 1階99.8坪** 神奈川県横浜市港北区新横浜3-16-8

新横浜エリア（ビルID：0000725）の賃貸オフィス

貸事務所・レンタルオフィス・オフィス移転なら**QuickService**

物件詳細はこちらから



**0120-55-2620**

【受付時間】平日9:30～18:30

