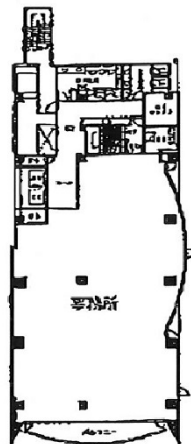


アソルティ大宮ル・ノード 5階9.01坪

埼玉県さいたま市大宮区土手町1-38-1



物件MAP



賃貸条件	
坪数	9.01坪
階数	5階
入居可能日	

ビル情報	
所在地	埼玉県さいたま市大宮区土手町1-38-1
最寄り駅	東武野田線 北大宮駅 徒歩5分 JR埼京線 大宮駅 徒歩14分
エリア	その他埼玉
竣工	1992年10月
耐震	新耐震基準
階数	地上10階
用途	事務所
構造	SRC造

設備情報	
エレベーター	2 基
空調	個別空調
OAフロア	OAフロア
基準階天井高	2,530mm
光ファイバー	有り
トイレ	男女別・室外
セキュリティ	有り
駐車場	無し