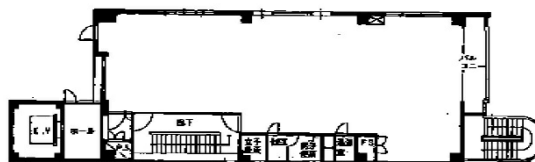


阪デンタルビル 2階38.7坪

埼玉県さいたま市大宮区桜木町2-8-3



物件MAP



賃貸条件	
月額賃料	700,000円（税別）
坪数	38.7坪
坪単価	18,088円（税別）
共益費	30,000円
礼金	1ヶ月
敷金（保証金）	4,200,000円
階数	2階
入居可能日	即日
ビル情報	
所在地	埼玉県さいたま市大宮区桜木町2-8-3
最寄り駅	JR京浜東北線 大宮駅 徒歩3分 JR埼京線 大宮駅 徒歩3分 JR東北本線(宇都宮線) 大宮駅 徒歩3分 東武野田線 大宮駅 徒歩3分
エリア	大宮駅周辺エリア
竣工	1986年10月
耐震	新耐震基準
階数	地上8階
用途	事務所/店舗
構造	S造
設備情報	
エレベーター	1基
空調	個別空調
OAフロア	その他
基準階天井高	
光ファイバー	無し
トイレ	男女別・室外
セキュリティ	無し
駐車場	無し



事務所移転の簡単検索サイト

Quick Service

クイックサービス

阪デンタルビル 2階38.7坪 埼玉県さいたま市大宮区桜木町2-8-3

大宮駅周辺エリア（ビルID：0000254）の賃貸オフィス

貸事務所・レンタルオフィス・オフィス移転ならQuickService

物件詳細はこちらから



0120-55-2620

【受付時間】平日9:30～18:30

