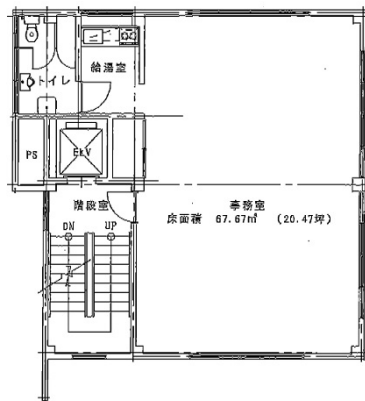


# 橋本第二ビル 3階20.47坪

埼玉県さいたま市大宮区吉敷町1-58-1



## 物件MAP



賃貸条件	
月額賃料	相談
坪数	20.47坪
坪単価	相談
共益費	相談
礼金	無し
敷金（保証金）	相談
階数	3階
入居可能日	2026年4月

ビル情報	
所在地	埼玉県さいたま市大宮区吉敷町1-58-1
最寄り駅	JR京浜東北線 大宮駅 徒歩10分
エリア	その他埼玉
竣工	1973年12月
耐震	旧耐震基準
階数	地上5階
用途	事務所
構造	SRC造

設備情報	
エレベーター	1基
空調	個別空調
OAフロア	タイルカーペット
基準階天井高	
光ファイバー	有り
トイレ	男女共用・室内
セキュリティ	無し
駐車場	有り




事務所移転の簡単検索サイト

橋本第二ビル 3階20.47坪 埼玉県さいたま市大宮区吉敷町1-58-1

その他埼玉（ビルID：0000135）の賃貸オフィス

貸事務所・レンタルオフィス・オフィス移転ならQuickService

物件詳細はこちらから

 0120-55-2620

【受付時間】平日9:30~18:30

