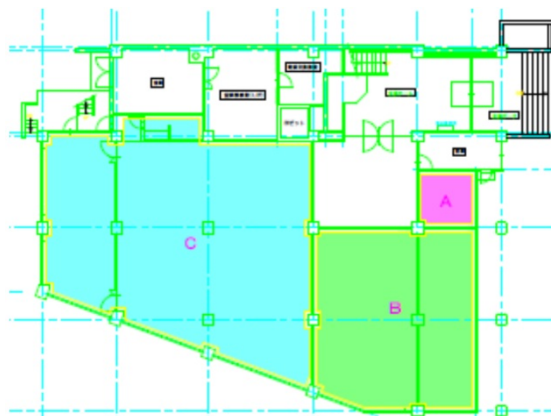


第2スミダビル 1階66.13坪

埼玉県さいたま市浦和区前地3-14-12



物件MAP



賃貸条件	
月額賃料	600,000円（税別）
坪数	66.13坪
坪単価	9,073円（税別）
共益費	無し
礼金	無し
敷金（保証金）	7ヶ月
階数	1階
入居可能日	2026年5月

ビル情報	
所在地	埼玉県さいたま市浦和区前地3-14-12
最寄り駅	JR京浜東北線 浦和駅 徒歩12分
エリア	その他埼玉
竣工	1974年4月
耐震	旧耐震基準
階数	地上5階
用途	事務所
構造	RC造

設備情報	
エレベーター	1基
空調	個別空調
OAフロア	
基準階天井高	2,500mm
光ファイバー	
トイレ	男女別・室外
セキュリティ	無し
駐車場	有り